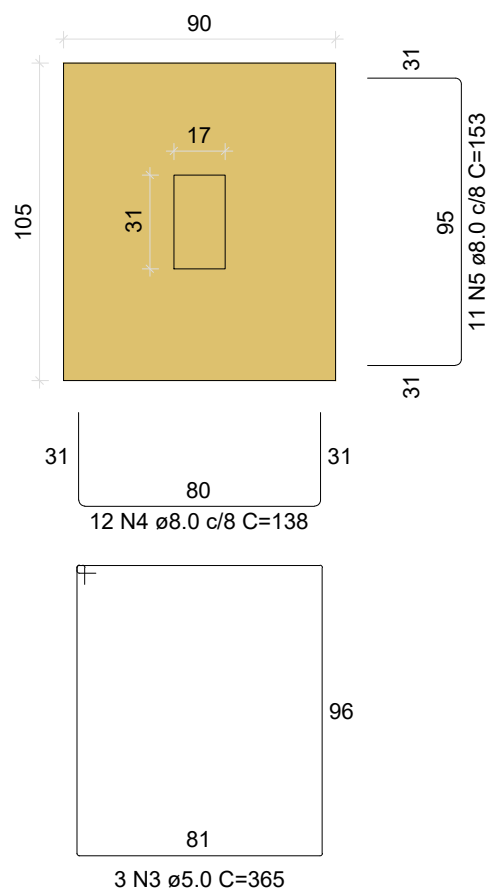


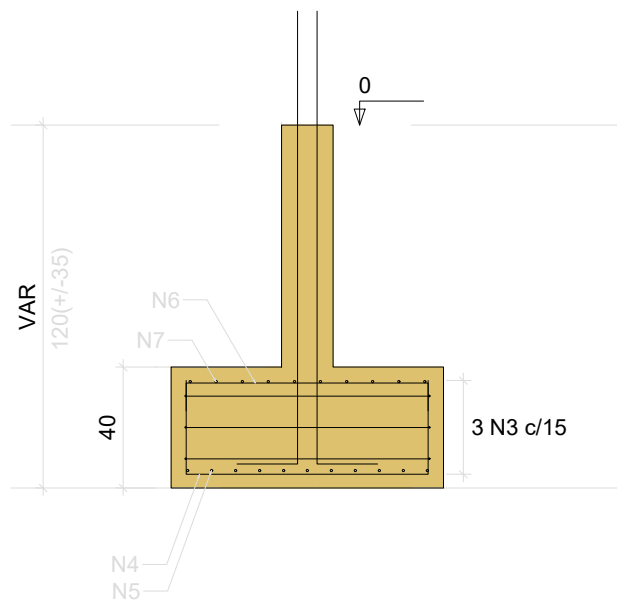
S1=S5

PLANTA  
ESC 1:25



Solo com capacidade de suporte > 2.00 kgf/cm²  
Solo compactado sobre a sapata  
peso específico > 1600.00 kgf/m³

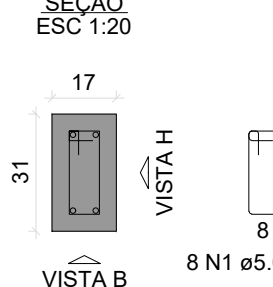
CORTE  
ESC 1:25



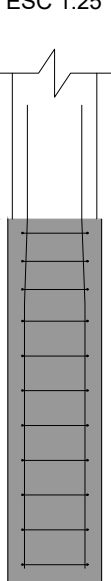
P1=P5

TÉRREO - L1

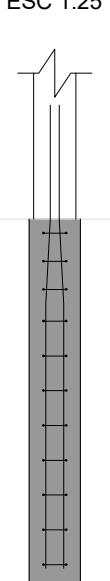
SEÇÃO  
ESC 1:20



VISTA H  
ESC 1:25

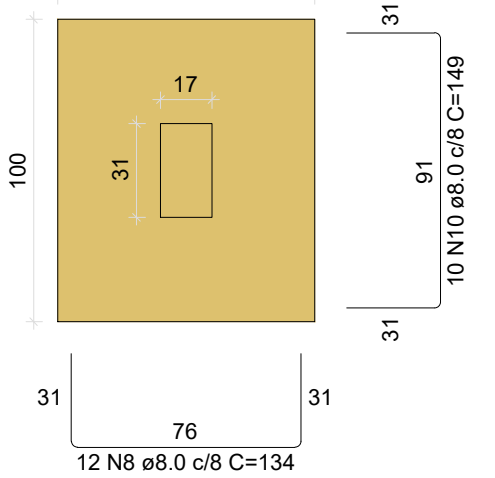


VISTA B  
ESC 1:25



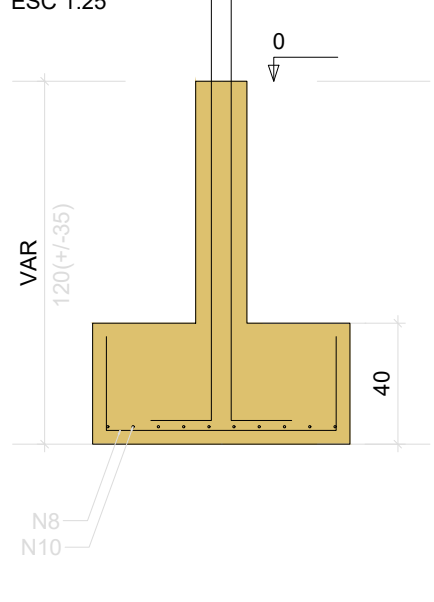
S2=S3=S4=S6=S10=S11=S13=S18=S19

PLANTA  
ESC 1:25



Solo com capacidade de suporte > 2.00 kgf/cm²  
Solo compactado sobre a sapata  
peso específico > 1600.00 kgf/m³

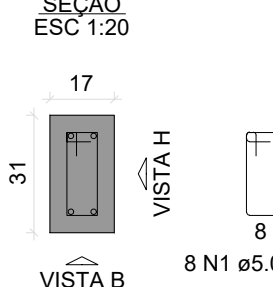
CORTE  
ESC 1:25



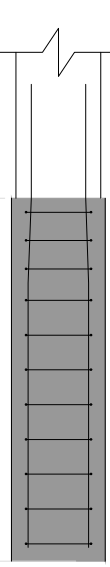
P2=P3=P4=P6=P10=P11=P13=P18=P19

TÉRREO - L1

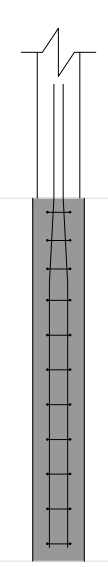
SEÇÃO  
ESC 1:20



VISTA H  
ESC 1:25



VISTA B  
ESC 1:25



RELAÇÃO DO AÇO

AÇO	N	DIAM (mm)	QUANT	C.UNIT (cm)	C.TOTAL (cm)
CA60	1	5.0	152	71	10792
	2	5.0	114	50	5700
CA50	3	5.0	6	365	2190
	4	8.0	24	138	3312
	5	8.0	22	153	3366
	6	8.0	24	94	2256
	7	8.0	20	109	2180
	8	8.0	152	134	20368
	9	8.0	37	119	4403
	10	8.0	90	149	13410
	11	8.0	40	124	4960
	12	8.0	24	129	3096
	13	10.0	56	172	9632
	14	10.0	20	206	4120

RESUMO DO AÇO

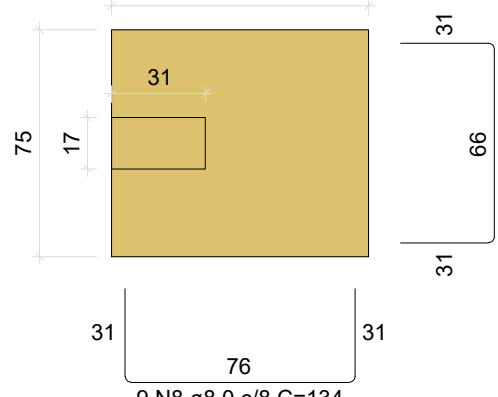
AÇO	DIAM (mm)	C.TOTAL (m)	PESO + 10% (kg)
CA50	8.0	573.5	248.9
CA60	10.0	137.5	93.3
PESO TOTAL (kg)			31.7
CA50	342.2		
CA60	31.7		

Volume de concreto (C-25) = 6.55 m³  
Área de forma Sapata = 26.40 m²  
Área de forma Arranque = 14.59 m²

P7=P9=P12=P14

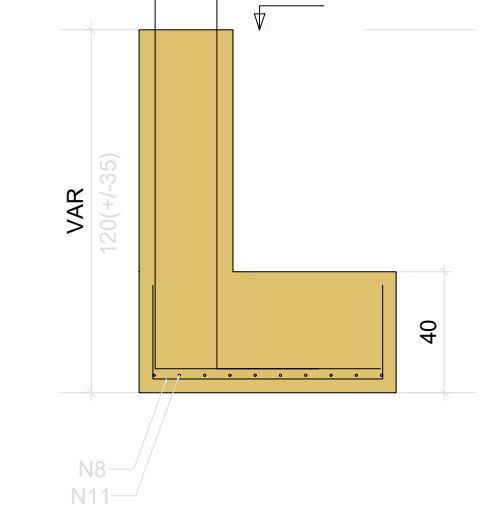
S7=S9=S12=S14

PLANTA  
ESC 1:25



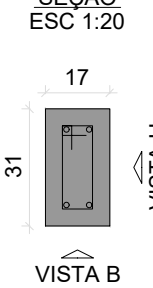
Solo com capacidade de suporte > 2.00 kgf/cm²  
Solo compactado sobre a sapata  
peso específico > 1600.00 kgf/m³

CORTE  
ESC 1:25

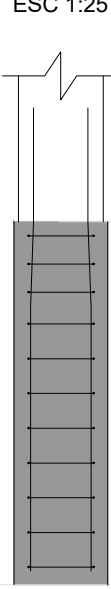


TÉRREO - L1

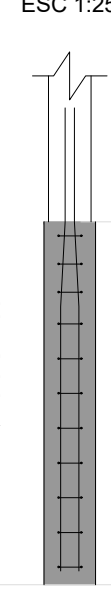
SEÇÃO  
ESC 1:20



VISTA H  
ESC 1:25

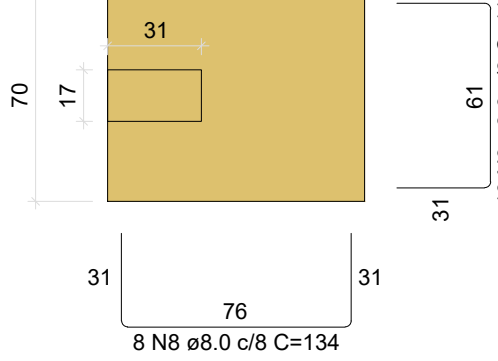


VISTA B  
ESC 1:25



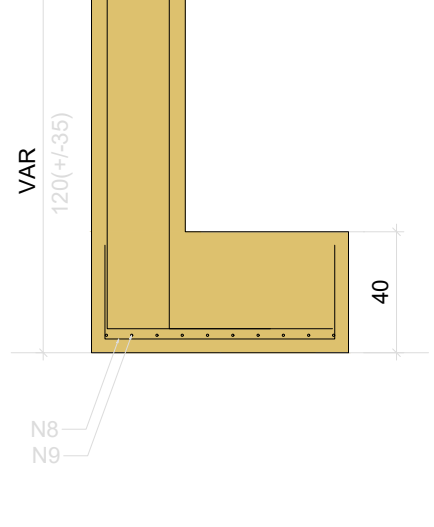
S8

PLANTA  
ESC 1:25



Solo com capacidade de suporte > 2.00 kgf/cm²  
Solo compactado sobre a sapata  
peso específico > 1600.00 kgf/m³

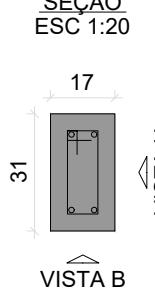
CORTE  
ESC 1:25



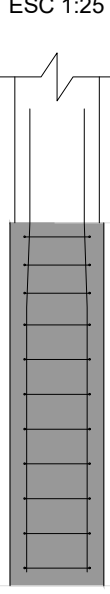
P8

TÉRREO - L1

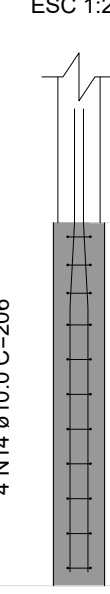
SEÇÃO  
ESC 1:20



VISTA H  
ESC 1:25



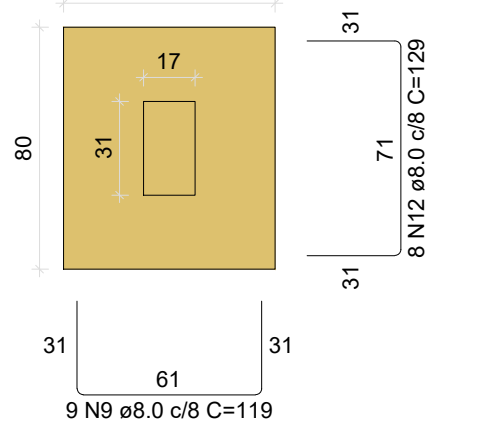
VISTA B  
ESC 1:25



P15=P16=P17

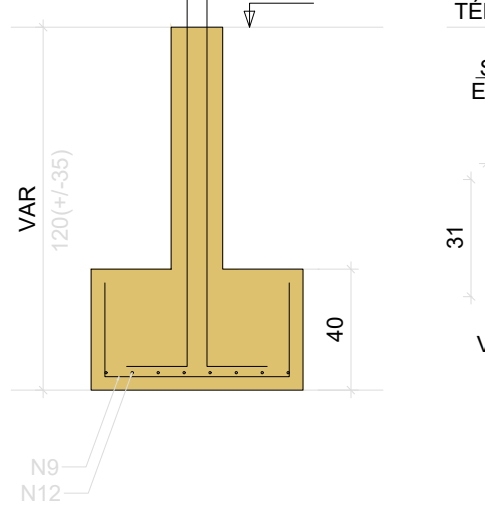
S15=S16=S17

PLANTA  
ESC 1:25



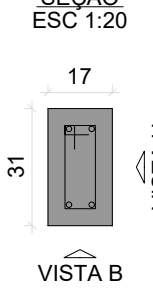
Solo com capacidade de suporte > 2.00 kgf/cm²  
Solo compactado sobre a sapata  
peso específico > 1600.00 kgf/m³

CORTE  
ESC 1:25

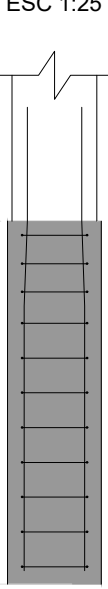


TÉRREO - L1

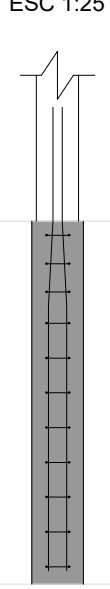
SEÇÃO  
ESC 1:20



VISTA H  
ESC 1:25



VISTA B  
ESC 1:25



- 1- Condições de Solo  
Não foi apresentado, pré-projeto, a sondagem geotécnica no terreno objeto deste projeto. Para fins de dimensionamento preliminar e definição de fundações, foi adotada tensão admissível do solo igual a 2,00 kgf/cm². Recomenda-se, obrigatoriamente, a realização de ensaio de sondagem do solo antes da execução das fundações, a fim de:  
Verificar o tipo de solo predominante e o nível do lençol freático;  
Determinar a tensão admissível real do terreno;
- Qualquer divergência significativa entre os parâmetros obtidos e os considerados neste projeto deverá ser comunicada ao projetista estrutural para revisão e adequação do dimensionamento.
- 2- Execução das fundações  
A execução das fundações deverá seguir rigorosamente as orientações da NBR 6122. A profundidade mínima de assentamento das sapatas deverá garantir o apoio em solo firme e isento de material orgânico ou instável. Caso seja identificadapresença de solos moles, lençol freático elevado ou recalques diferenciais, deverão ser adotadas medidas corretivas mediante nova análise técnica.
- 3- Execução da Estrutura Metálica  
Todas as dimensões estão em milímetros, exceto quando indicado em contrário. Os recortes de canto reto são de 10 x 10 mm e os raios não indicados são de 10 mm. As soldas devem ser executadas com eletrodo E70XX, exceto quando especificado de forma diferente. Os parafusos são de material A325N, exceto quando anotado, e as porcas são de material A194 2H, exceto quando indicado em contrário.

CONTRATADA:	CONTRATANTE:
 CIDADES INTELIGENTES SERVIÇOS CNPJ Nº: 43.101.003/0001-24 AVENIDA MESTRA FRINHA, Nº 726 - 1º ANDAR, CIDADE SANTA MARIA MONTES CLAROS/MG - CEP: 39401-074	 PREFEITURA DE BOCAIUVA SERVIÇOS CNPJ Nº: 18.803.072/0001-32 RUA MARIANO DE QUEIROGA, Nº 141 - CENTRO BOCAIUVA/MG - CEP: 39390-000
RESPONSÁVEL TÉCNICO:	RESPONSÁVEL LEGAL:
 LUCAS DE MACEDO PEREIRA CREA: 197.837/D - MG	 PREFEITO MUNICIPAL DE BOCAIUVA

REFORMA E AMPLIAÇÃO CENTRO DE NUTRIÇÃO E DIETÉTICA- SND  
HOSPITAL MUNICIPAL DR GIL ALVES

DESCRIÇÃO: DETALHAMENTO EXECUTIVO DAS SAPATAS E LISTA DE MATERIAIS

ENDEREÇO DA OBRA: PRAÇA ZICO CALDEIRA, CENTRO

MUNICÍPIO: BOCAIUVA/MG

FASE DO PROJETO: INICIAL

REFERÊNCIA DO PROJETO: BOC-0049

ESCALA: INDICADAS

Nº REVISÃO: 00

DATA INICIAL: 03 DE MARÇO DE 2026

DATA DA REV.:

03/08

ESTRUTURAL